

SOLIDCOREAUDIO

Lautsprecherkabel

Anschluss und Pflege

Herzlichen Glückwunsch zum Kauf dieses Lautsprecherkabels. Damit Sie mit dem Kabel lange Freude haben, beachten Sie bitte folgende Bedienungs- und Pflegehinweise:

1. Beschreibung

Dieses Lautsprecherkabel besteht (fast) vollständig aus natürlichen Materialien. Dies ist keineswegs ein Nachteil, das Wort „natürlich“ darf direkt auf den Klang übertragen werden. Es handelt sich hierbei um ein Folienkabel, d.h. die zwei leitenden Elemente sind als Metallfolien ausgeführt, die sehr dünn sind, dafür aber sehr breit, um den nötigen geringen elektrischen Widerstand aufzuweisen. Diese zwei Metallfolien sind übereinander angeordnet. Durch diese Anordnung kann das elektromagnetische Feld sehr effektiv vom Verstärker zum Lautsprecher übertragen werden.

2. Auspacken

Um mit dem Produkt vertraut zu werden, empfehle ich Ihnen, es in einem großen Raum aus der Schachtel zu nehmen, aufzurollen und gerade hinzulegen.

Sie können das Kabel um die lange Achse drehen und um die dünne Seite biegen.

Vermeiden Sie das Biegen um die breite Seite!

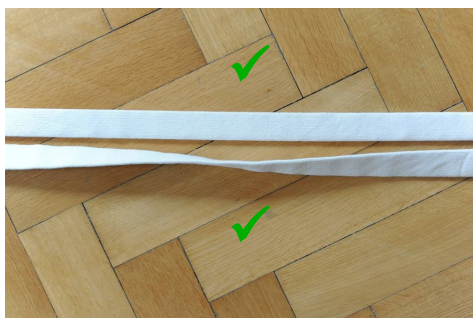
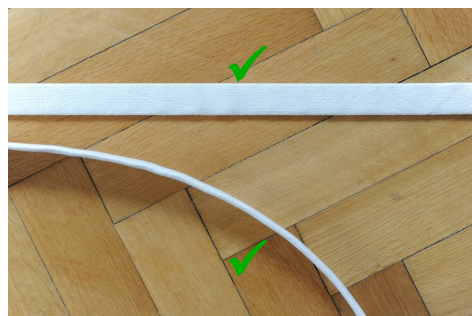
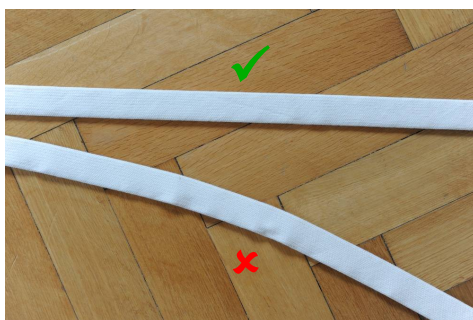
Behalten Sie die Original-Verpackung, um das Kabel zu einem späteren Zeitpunkt sicher zu transportieren.

3. Bitte beachten Sie folgendes:

- verwenden Sie unter keinen Umständen Reinigungsmittel, ein angefeuchteter Lappen ist erlaubt, bei Bedarf kann das Kabel **vorsichtig** abgesaugt werden.

- **vermeiden Sie Ziehen, Drücken und sehr scharfe Biegeradien um die schmale Seite**

- **stellen Sie keine Gegenstände auf das Kabel ab. Gehen Sie mit dem Kabel wie mit einem Präzisionsinstrument um. Verlegen Sie es locker, es darf angeschlossen auf keinen Fall spannen**



4. Laufrichtung und Einspieldauer
Das Kabel braucht mindestens 50 Stunden, bis die Klangbühne entsteht. Danach wird es noch besser, allerdings geht der Prozess dann langsamer voran.
Die Laufrichtung des Signals korrespondiert mit der Beschriftung
5. Pflege
Ein bis zweimal im Jahr sollten die Kontaktflächen der Stecker mit Alkohol gereinigt werden.

SOLIDCOREAUDIO
Dipl.-Ing. (FH) Matthias Kurz
Rieterstraße 8
90419 Nürnberg
Tel.: +49 178 5473168
www.solidcoreaudio.de